



GI-FLD-1555 Battenlight

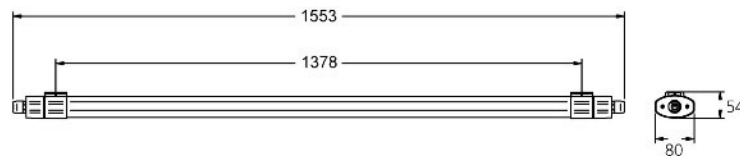
Dauerhaft, sparsam und kostengünstige LED-Beleuchtung mit langer Lebensdauer



Multifunktionale LED-Leuchte mit vielen Anwendungsmöglichkeiten und spektakulärer Lichtleistung. Staub- und wasserdicht. Perfekt für den Einsatz in Schuppen, Ställen, Garagen, Werkstätten, Kühlräumen und in der Lebensmittelindustrie.

Ideal als Ersatz für mindestens 2 x 58W Leuchtstofflampen mit einer Einsparung von mehr als 60 %. Sehr schnelle und einfache Montage mit den mitgelieferten Halterungen. Auch mit Durchverdrahtung erhältlich.

| Produkt | GI-FLD-1555 |
|---------------------------|--|
| Leistung (W) | 55 |
| Lumen (lm) | 6875 |
| Spannung (V) AC | 220-240 |
| Strom (A) | 0,27 |
| Leistungsfaktor | > 0,95 |
| Abstrahlwinkel (°) | 120 |
| Schlagfestigkeit | IK08 |
| Zubehör | Aufhängebügel |
| Farbtemperatur (K) | 4000K, 5000K |
| IP Klasse | IP 67 |
| Umgebungstemperatur | - 10°C bis + 40°C |
| Farbwiedergabeindex (CRI) | > 80 |
| Lebensdauer | > 40.000 Std. |
| Material | Polycarbonat |
| Abmessungen | Standardmäßig 1500 mm Auch erhältlich in 600 mm |
| Gewicht (kg) | 1,36 |
| Lumen Wartung | Lm 79/80 |



Freie Lichtstudie

--

Probepplatzierung möglich

Bitte wenden Sie sich an



Jonghelinckstraat 8a
2018 Antwerpen
België



+32 33 666 888



info@ecolightsystems.be



www.ecolightsystems.be

GI-FLD-1555 Battenlight

Dank seiner staub- und wasserdichten Eigenschaften kann der GI-FLD-1555 in der Industrie vielfältig eingesetzt werden. Nachfolgend finden Sie eine Auswahl der Projekte, die mit diesem Produkt durchgeführt wurden.



In der Abbildung links ist das Gerät in ein vorhandenes fluoreszierendes Liniensystem eingebaut. Die veralteten Füße der Leuchtstofflampen werden entfernt und an derselben Stelle durch die Aufhängebügel der neuen Leuchte ersetzt. In wenigen Minuten wird Ihre bestehende Linie mit einer neuen LED-Leuchte umgebaut, ohne dass Ihre bestehenden Linien beschädigt werden. Der große Vorteil gegenüber dem Austausch von LED TL-Röhren besteht darin, dass die alte Technologie, die Betriebsgeräte und die Verkabelung nicht mehr verwendet oder manipuliert werden müssen. Der Spiegel kann beibehalten werden, um das Licht auf die ursprüngliche identische Weise zu bündeln.



Renault BE (Koksijde)



Mercedes (Goes, NL):

Dank einer echten Farbwiedergabe und einer hohen Lichtausbeute ist die Leuchte eine hervorragende Arbeitsleuchte für allerlei Zwecke. Das Arbeiten mit Kleinteilen wird so einfach wie möglich, da das Licht in jede dunkle Ecke vordringt. Autowerkstätten sind daher nur zu gern bereit, mit dieser Lampe zu arbeiten.



Freie Lichtstudie

--

Probepplatzierung möglich

Bitte wenden Sie sich an



Jonghelinckstraat 8a
2018 Antwerpen
België



+32 33 666 888



info@ecolightsystems.be



www.ecolightsystems.be



GI-FLD-1555 Battenlight

Dank ihrer staub- und wasserdichten Eigenschaften kann die GI-FLD-1555 in der Industrie vielfältig eingesetzt werden. Nachfolgend finden Sie eine Auswahl der Projekte, die mit diesem Produkt durchgeführt wurden.



Das oben genannte Logistikzentrum in Putte, Niederlande, ist komplett mit einer GI-FLD 55W in 4000K ausgestattet. Dies ist der ideale 1 zu 1 Ersatz für die 2x58W Leuchtstofflampen.

Mit einer Energie- und Wartungersparnis von mehr als 65 % ist dieses Zentrum seit Jahren in Bezug auf die Beleuchtung eingerichtet. Wartung und flackernde Leuchtstofflampen gehören der Vergangenheit an.

De Lijn BE (Oostende)

Die 5000K-Farbtemperatur dient hier zur übersichtlichen Darstellung der Farben der zu sprühenden Teile.



Mercedes-Benz



RENAULT

Freie Lichtstudie

--

Probeplatzierung möglich

Bitte wenden Sie sich an



Jonghelinckstraat 8a
2018 Antwerpen
België



+32 33 666 888



info@ecolightsystems.be



www.ecolightsystems.be